

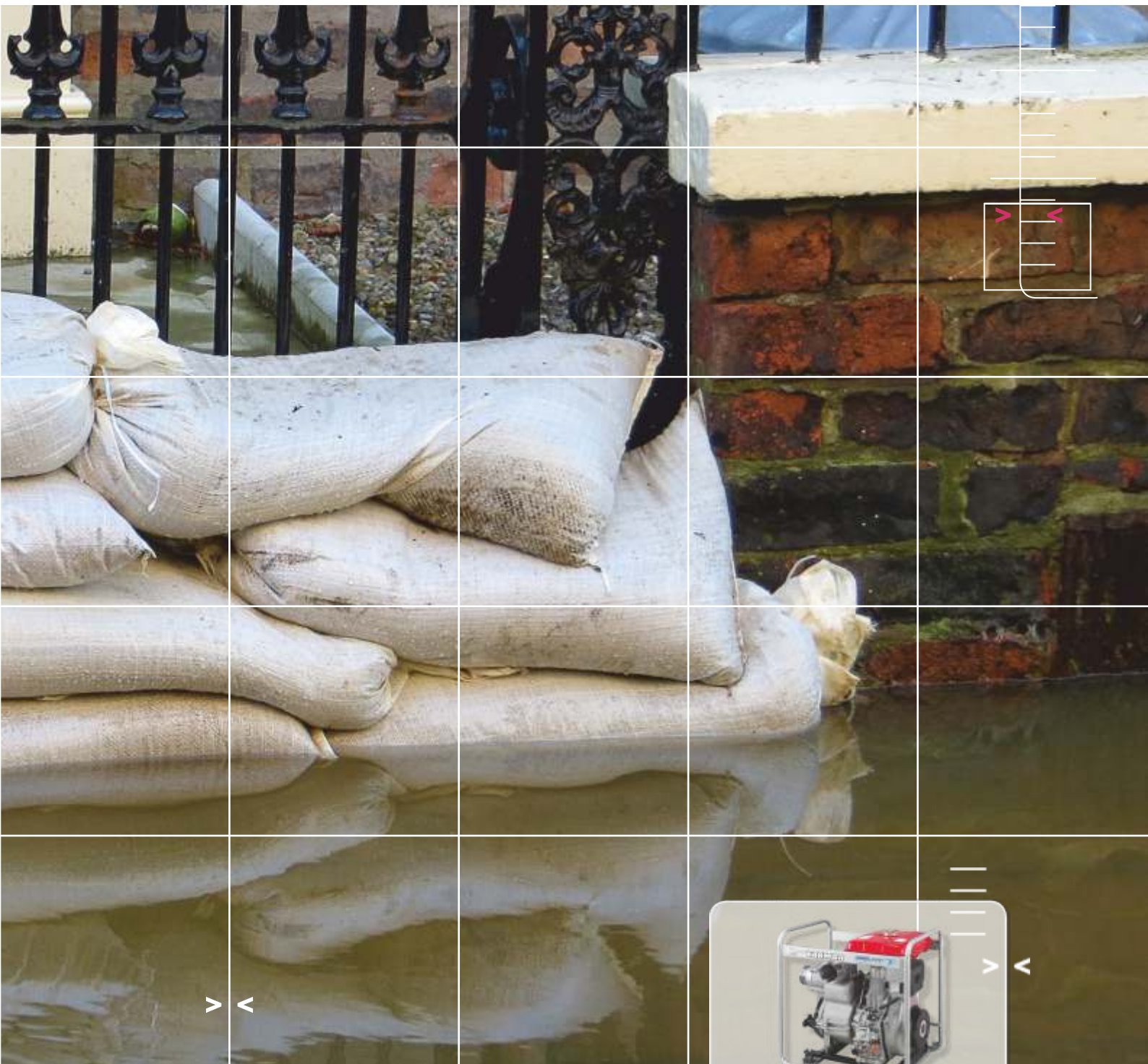


**YANMAR**

ДИЗЕЛЬНЫЕ НАСОСЫ  
С ВОЗДУШНЫМ ОХЛАЖДЕНИЕМ

# Серия YDP

Максимальная производительность насоса 190-1750 л/мин



Доверьте решение Yanmar



## НАСОС ДЛЯ ПЕРЕКАЧКИ ЧИСТОЙ ВОДЫ



YDP20N      YDP30N      YDP40N

### НАСОС ДЛЯ ПЕРЕКАЧКИ ЧИСТОЙ ВОДЫ

- Малый вес и компактный дизайн
- Удобство в проведении технического обслуживания : для очистки внутренней рабочей камеры насоса достаточно отвинтить четыре крепежных болта.
- Насосы, приводимые в действие дизельным двигателем с воздушным охлаждением, разработаны для широкого спектра использования.

Применение: Сельское хозяйство и домашнее хозяйство

## НАСОС ДЛЯ ПЕРЕКАЧКИ СЛАБОЗАГРЯЗНЕННОЙ ВОДЫ С ТВЕРДЫМИ ЧАСТИЦАМИ, ИЛОМ И КАМНЯМИ

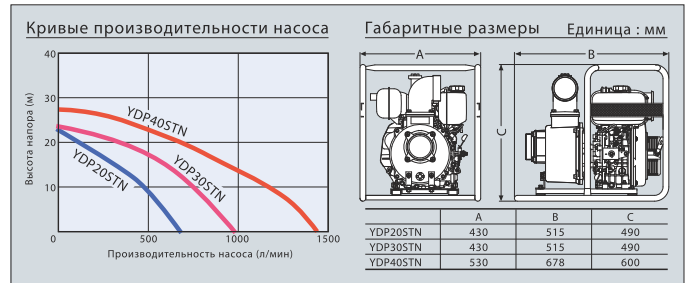
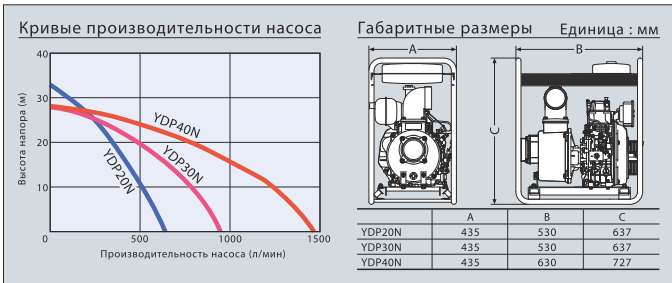


YDP20STN      YDP30STN      YDP40STN

### НАСОС ДЛЯ ПЕРЕКАЧКИ СЛАБОЗАГРЯЗНЕННОЙ ВОДЫ С ТВЕРДЫМИ ЧАСТИЦАМИ, ИЛОМ И КАМНЯМИ

- Насосы имеют более высокие, уникальные для Yanmar эксплуатационные характеристики по сравнению со стандартными насосами для чистой воды.
- Насос перекачивает воду, содержащую гравий и измельченные отбросы с твердыми частицами диаметром не более 20 мм.
- Удобство в проведении технического обслуживания : для очистки внутренней камеры достаточно отвинтить четыре крепежных болта.
- Карбидокремниевая герметизация повышает надежность механического уплотнения и гарантирует многочасовую безотказную работу.

Применение: Сельское хозяйство, домашнее хозяйство, гражданское строительство, рыболовство



## Широкий набор опций

Насосы Yanmar выпускаются в нескольких модификациях, с выпускным патрубком диаметром от 2 дюймов до 4 дюймов – модели для перекачки чистой воды, модели для перекачки слабозагрязненной воды с твердыми частицами, илом и камнями, модели для перекачки сильнозагрязненной воды с твердыми частицами, илом и камнями, а также модели диафрагменных насосов. Насосы этой серии могут перекачивать любую воду, от чистой воды до сильнозагрязненной воды с твердыми частицами, шламом, илом и камнями.

## Долговечная в эксплуатации конструкция

Основные компоненты каждого насоса усилены и обеспечивают высокую износостойкость даже при самых больших нагрузках. Внутренние стенки рабочих камер насосов для перекачки сильнозагрязненной воды с твердыми частицами, илом и камнями дополнительно усилены накладками.

## Экономичные дизельные насосы обеспечивают длительную работу и низкий расход топлива

Топливосберегающие дизельные насосы могут работать в 1.5 - 4 раза дольше, чем бензонасосы. Это преимущество особенно проявляется в ночное время и при других работах непрерывного откачивания на площадках, где отсутствует электрическая сеть.

## ТЕХНИЧЕСКИЕ ХАРАКТЕРИСТИКИ

Тип		Насос для перекачки чистой воды		
Модель		YDP20N	YDP30N	YDP40N
Насос	Тип	Самовсасывающий насос		
	Диаметр всасывающего и выпускного отверстия	50	80	100
	Максимальная высота напора	32	28	26.5
	Высота всасывания	7		
	Максимальная производительность насоса	550	900	1300
Двигатель	Модель	L48NE		L70NE
	Тип	Четырехтактный дизельный двигатель воздушного охлаждения		
	Рабочий объем цилиндров	219		320
	Максимальная мощность	3.5/3600		4.9/3600
	Номинальная мощность	3.1/3600		4.4/3600
	Система запуска	Шнуровой стартер		
Агрегат	Емкость топливного бака	5.5		
	Габаритные размеры (ДхШхВ)	530x435x637		630x435x727
	Сухая масса	40	42	59

## НАСОС ДЛЯ ПЕРЕКАЧКИ СИЛЬНОЗАГРЯЗНЕННОЙ ВОДЫ С ТВЕРДЫМИ ЧАСТИЦАМИ, ИЛОМ И КАМНЯМИ

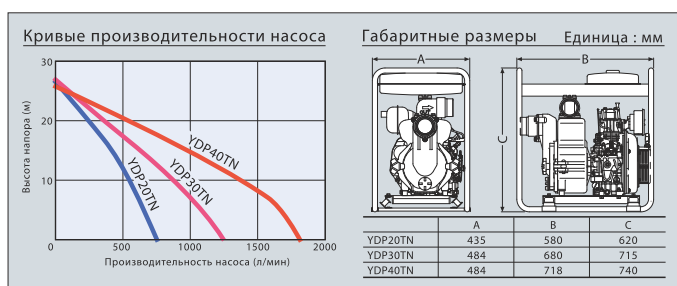


YDP20TN      YDP30TN      YDP40TN

### НАСОС ДЛЯ ПЕРЕКАЧКИ СИЛЬНОЗАГРЯЗНЕННОЙ ВОДЫ С ТВЕРДЫМИ ЧАСТИЦАМИ, ИЛОМ И КАМНЯМИ

- Насос перекачивает гравий и измельченные отбросы с твердыми частицами диаметром 20 - 31 мм.
- Накладка повышает износостойкость внутренних стенок рабочей камеры.
- Карбидокремниевая герметизация повышает надежность механического уплотнения и гарантирует многочасовую безотказную работу.
- ИмPELLер насоса из высокохромистой стали отличается повышенной износостойкостью.
- Удобство в проведении технического обслуживания : внутреннюю камеру насоса можно почистить, открутив два крепежных болта.

Применение: Гражданское строительство, сдача в аренду



## ДИАФРАГМЕННЫЙ НАСОС

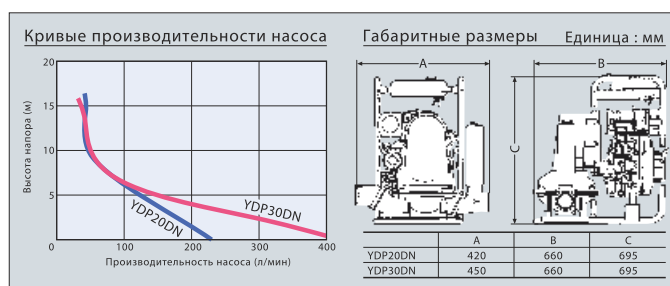


YDP20DN      YDP30DN

### ДИАФРАГМЕННЫЙ НАСОС

- Насос предназначен для перекачивания жидкости с очень высокой вязкостью, которую не могут перекачивать центробежные насосы.
- Насос перекачивает воду, содержащую гравий и шлам с твердыми частицами диаметром 25 - 31 мм.
- Возвратно-поступательное движение диафрагмы обеспечивает эффективное сжатие и выталкивание перекачиваемой жидкости выпускной патрубком.

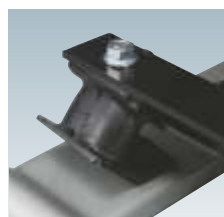
Применение: Гражданское строительство, обработка жидких отходов животноводства, аквакультура



- Большая вместительность топливного бака обеспечивает длительную работу насоса



- Легкий запуск с помощью шнурового стартера



- Демпферные резиновые подушки обеспечивают минимальную вибрацию



- Мощный глушитель обеспечивает низкий уровень шума при работе

## ТЕХНИЧЕСКИЕ ХАРАКТЕРИСТИКИ

Тип		Насос для перекачки слабозагрязненной воды с твердыми частицами, илом и камнями		
Модель		YDP20STN	YDP30STN	YDP40STN
Насос	Тип	Самовсасывающий насос		
	Диаметр всасывающего и выпускного отверстия	50	80	100
	Максимальная высота напора	22.5	23	25
	Высота всасывания	7		
	Максимальная производительность насоса	550	850	1300
Двигатель	Модель	L48NE		L70NE
	Тип	Четырехтактный дизельный двигатель воздушного охлаждения		
	Рабочий объем цилиндров	219		320
	Максимальная мощность	3.5/3600		4.9/3600
	Номинальная мощность	3.1/3600		4.4/3600
	Система запуска	Шнуровой стартер		*Шнуровой стартер
Агрегат	Емкость топливного бака	2.4		3.3
	Габаритные размеры (ДхШхВ)	515x430x490		678x530x600
	Сухая масса	39	40	56

## Удобство при проведении технического обслуживания

Для очистки рабочей камеры насоса достаточно открутить несколько болтов. Насосы для перекачки сильнозагрязненной воды с твердыми частицами, илом и камнями отличаются удобством разборки и сборки, поскольку кожух насоса и внутренняя рабочая камера представляют собой единый блок.



	Насос для перекачки чистой воды		Насос для перекачки слабозагрязненной воды с твердыми частицами, илом и камнями	Насос для перекачки сильнозагрязненной воды с твердыми частицами, илом и камнями
	YDP20N,30N	YDP40N		
Число болтов	8	4	4	2
Тип болта	Болт с шестигранной головкой		Болт с шестигранной головкой и внутренним шестигранником под ключ	Ручка-кнопка
Инструменты	Стандартный набор инструментов для двигателя		Стандартный набор ключей шестигранных изогнутых (L-образной формы).	-



## Дизельный двигатель с воздушным охлаждением серии L-N

Главным преимуществом двигателя является миниатюрная система впрыска топлива - фирменная разработка Yanmar.

Система впрыска топлива, являющаяся сердцем дизельного двигателя, была создана в результате многолетних исследований и разработок, проведенных Yanmar. Фирма Yanmar добилась успеха в уменьшении веса и размеров агрегата, а также в упрощении его конструкции благодаря применению бесщеточного насоса и маленькой форсунки для впрыска топлива.



- Компактный, с повышенным сроком службы двигатель, создан фирмой, специализирующейся в производстве дизельных двигателей большой мощности и использующей инновационные решения и технологии.
- Разработанная Yanmar система прямого впрыска топлива повысила экономичность двигателя.
- Минимальная вибрация и низкий уровень шума при работе делают данный двигатель идеальным, наиболее востребованным при выборе постоянно работающего оборудования.

## ТЕХНИЧЕСКИЕ ХАРАКТЕРИСТИКИ

Тип		Насос для перекачки сильнозагрязненной воды с твердыми частицами, илом и камнями			Диафрагменный насос	
Модель		YDP20TN	YDP30TN	YDP40TN	YDP20DN	YDP30DN
Насос	Тип	Самовсасывающий насос			Компрессионный насос	
	Диаметр всасывающего и выпускного отверстия мм	50	80	100	50	80
	Максимальная высота напора м	24	27	25	15	
	Высота всасывания м	7			7	
	Максимальная производительность насоса л/мин	550	1150	1750	190	320
Двигатель	Модель	L48NE	L70NE	L100NE	L48NE	
	Тип	Четырехтактный дизельный двигатель воздушного охлаждения				
	Рабочий объем цилиндров см <sup>3</sup>	219	320	435	219	
	Максимальная мощность кВт/мин-1/об-мин	3.5/3600	4.9/3600	7.4/3600	3.5/3600	
	Номинальная мощность кВт/мин-1/об-мин	3.1/3600	4.4/3600	6.6/3600	3.1/3600	
	Система запуска	Шнуровой стартер		*Шнуровой стартер	Шнуровой стартер	
Агрегат	Емкость топливного бака л	5.5	12.5		5.5	
	Габаритные размеры (ДхШхВ) мм	580x435x620	680x484x715	718x484x740	660x420x695	660x450x695
	Сухая масса кг	56	72	109	53	60

	Насос для перекачки чистой воды	Насос для перекачки слабозагрязненной воды с твердыми частицами, илом и камнями	Насос для перекачки сильнозагрязненной воды с твердыми частицами, илом и камнями	Диафрагменный насос
Конструкция				
	Импеллер	Импеллер	Импеллер	Резиновая диафрагма
Материал (Основные части)	Корпус насоса	Алюминиевое литье под давлением (ADC 12)	Алюминиевое литье под давлением (ADC 12)	Алюминиевое литье (AC2A)
	Облицовка	Алюминиевое литье под давлением (ADC 12)	Алюминиевое литье под давлением (ADC 12)	Алюминиевое литье (AC2A)
	Импеллер	Чугунное литье (FC 15)	Чугунное литье (FC 20)	Чугунное литье (FC 20)
	Внутренняя камера	Чугунное литье (FC 15)	Чугунное литье (FC 20)	Чугунное литье (высокохромистый чугун 24)
	Механическое уплотнение	Карбид кремния	Карбид кремния	Карбид кремния
	Футеровка	—	—	Коррозионностойкая сталь (SUS430)
Фильтр насоса Единица : дюйм	 Всасывающее отверстие насоса 1.5, 2.0 3.0, 4.0 Диаметр условного прохода фильтра ø6 ø7	 Всасывающее отверстие насоса 2.0, 3.0 4.0 Диаметр условного прохода фильтра ø20	 Всасывающее отверстие насоса 2.0, 3.0 4.0 Диаметр условного прохода фильтра ø20 ø31	 Всасывающее отверстие насоса 2.0 3.0 Диаметр условного прохода фильтра ø25 ø31

#### ТРАНСПОРТИРОВОЧНЫЕ РАЗМЕРЫ В УПАКОВКЕ

Тип насоса	Модель	Размеры в упаковке			Объем м3(куб. фут)	Масса : кг (фунт)		Количество / 20-футовый контейнер
		Длина : мм(дюйм)	Ширина : мм(дюйм)	Высота : мм(дюйм)		Нетто	Брутто	
Тип насоса	YDP20N	540 (21.26)	405 (15.94)	608 (23.94)	0.1330 (4.69)	40 (88)	44 (97)	168
	YDP30N	540 (21.26)	405 (15.94)	608 (23.94)	0.1330 (4.69)	42 (93)	46 (101)	168
	YDP40N	660 (25.98)	465 (18.31)	765 (30.12)	0.2348 (8.28)	59 (130)	63 (139)	96
Насос для перекачки слабозагрязненной воды с твердыми частицами, илом и камнями	YDP20STN	555 (21.85)	475 (18.70)	540 (21.26)	0.1424 (5.02)	39 (86)	43 (95)	192
	YDP30STN	555 (21.85)	475 (18.70)	540 (21.26)	0.1424 (5.02)	40 (88)	44 (97)	192
	YDP40STN	708 (27.87)	560 (22.05)	640 (25.20)	0.2537 (8.95)	56 (123)	60 (132)	96
Насос для перекачки сильнозагрязненной воды с твердыми частицами, илом и камнями	YDP20TN	620 (24.17)	480 (18.90)	660 (25.98)	0.1964 (6.93)	56 (123)	60 (132)	126
	YDP30TN	720 (28.35)	525 (20.67)	845 (33.27)	0.3194 (11.26)	72 (157)	76.5 (169)	70
	YDP40TN	760 (29.92)	525 (20.67)	870 (34.25)	0.3471 (12.25)	109 (240)	113.5 (250)	68
Диафрагменный насос	YDP20DN	700 (27.56)	460 (18.11)	745 (29.33)	0.2399 (8.46)	53 (117)	56 (123)	120
	YDP30DN	700 (27.56)	490 (19.29)	745 (29.33)	0.2555 (9.01)	60 (132)	64 (141)	108

#### СТАНДАРТНАЯ КОМПЛЕКТАЦИЯ НАСОСА

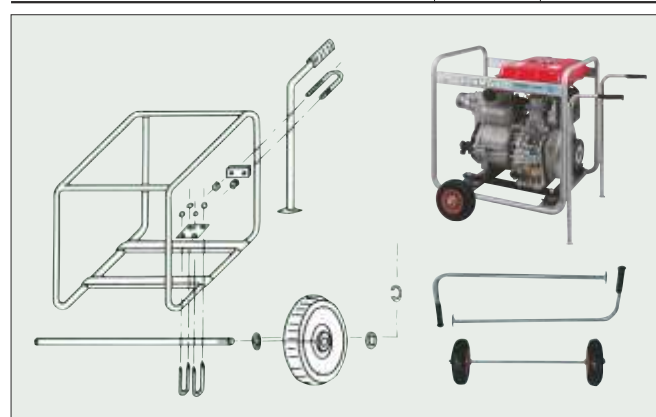
Тип насоса	Насос для перекачки чистой воды	Насос для перекачки слабозагрязненной воды с твердыми частицами, илом и камнями	Насос для перекачки сильнозагрязненной воды с твердыми частицами, илом и камнями	Диафрагменный насос
Щелевой фильтр с перфорированным фильтроэлементом	○	○	○	○
Набор для соединения шлангов	○	○	○	—
Соединительная муфта для шлангов	○	○	○	—
Аккумуляторный ящик	—	*	—	—
Аккумуляторный кабель	—	—	—	—
Набор инструментов	○	○	○	○

\* Модели YDP40STN и YDP40TN комплектуются только электрическими стартерами. Типы аккумуляторов и кабелей отличаются в зависимости от региона сбыта.

Тип присоединительной резьбы фильтра : стандартная внутренняя трубная резьба 	Щелевой фильтр с перфорированным фильтроэлементом 	Набор для соединения шлангов Гайка-барашек с прямоугольными лепестками Прокладка Соединительный фитинг шланга 	Соединительная муфта для шлангов 
--	---	--	--------------------------------------

#### ОПЦИОННЫЕ ЧАСТИ

Части	Модель	YDP30TN	YDP40STN
Транспортировочный комплект		○	—



Примечание: Технические характеристики могут быть изменены в любое время без предупреждения.



ООО «Янмар РУС»

115419, Москва  
2-й Рошинский пр-д, 8, офис 303  
Тел +7 (495) 232 2135  
Факс +7 (495) 232 2137  
[www.yanmarrus.ru](http://www.yanmarrus.ru)

[www.yanmarrus.ru](http://www.yanmarrus.ru)